

# MANUALE DI INSTALLAZIONE ED USO KIT - UTF

## ENERGY MANAGER **ELEVER**



Rev. 00/2012



### 1. COMPOSIZIONE DEL KIT- UTF

Il KIT – UTF è disponibile in due versioni:

- KIT – UTF CESSIONE con cod. KCUSC000: kit per la rilevazione delle letture giornaliere dell’Energia ai fini del Registro UTF dell’Agenzia delle Dogane per impianto FV in cessione totale. Comprende
  - 1 CLEVER PICK-UP WIRED (cablato) completo di adesivo per l’oscuramento e fissa cavo con fascetta
  - 1 PIN CARD KIT - UTF per l’attivazione
  - Manuale di Installazione ed Uso
- KIT – UTF SCAMBIO con cod. KCUSC000: kit per la rilevazione delle letture giornaliere dell’Energia ai fini dei Registri UTF dell’Agenzia delle Dogane per impianto FV in scambio sul posto. Comprende
  - 2 CLEVER PICK-UP WIRED (cablato) completi di adesivo per l’oscuramento e fissa cavo con fascetta
  - 1 PIN CARD KIT - UTF per l’attivazione
  - Manuale di Installazione ed Uso

### 2. PREMESSA: LA COMPILAZIONE DEL MODULO DELL’AGENZIA DELLE DOGANE

Per impianti fotovoltaici di potenza superiore ai 20 kW (30kW se si tratta di un territorio montano) in regime di cessione totale o di scambio sul posto, sussiste l’obbligo di compilazione Registro di Produzione (registrazione giornaliera delle letture dei contatori) e, per gli impianti in scambio sul posto, di Immissione / Prelievo.

Il Registro deve essere compilato giornalmente in moduli mensili vidimati dall’Agenzia delle Dogane della Provincia dove si trova l’impianto fotovoltaico.

Il KIT UTF CONNET consente di avere questa registrazione giornaliera in modo automatico in modo tale che le letture vengano riportate su una tabella che può essere stampata sull’apposito modulo dell’Agenzia delle Dogane fornito da CONNET o, dopo opportuna formattazione, su un qualsiasi tipo di modulo .

Per l’impianto connesso in regime di **cessione totale** la lettura da riportare è soltanto una: quella rilevata attraverso il CLEVER PICK-UP in dotazione al KIT CESSIONE sull’apposito contatore di produzione.

Per l’impianto connesso in regime di **scambio sul posto** invece le letture da riportare sono due: una rilevata sul contatore di produzione ed una sul contatore di scambio attraverso i 2 CLEVER PICK-UP in dotazione al KIT SCAMBIO.

Gli Utenti titolari di impianti connessi in regime di scambio sul posto che avessero sottoscritto un contratto di fornitura in esenzione dazio sul prelievo, dovranno riportare nel modulo (sempre attraverso il KIT UTF SCAMBIO) anche la lettura dell’energia prelevata (oltre alla prodotta ed immessa).

### 3. INSTALLAZIONE DEL KIT – UTF

Nel caso di impianti in regime di **cessione totale** si dovrà installare il PICK - UP sul contatore di produzione.

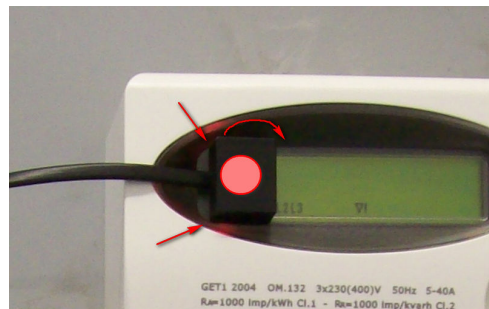
Questo verrà collegato ai morsetti CLEVER OPTOIN+ (comune/blu) e OPTOIN0- (ingresso/bianco) vedi schema elettrico (par.6).

Nel caso in cui l’impianto sia in regime di **scambio sul posto** si dovranno installare due PICK – UP, uno sul contatore di produzione e uno sul contatore di scambio collegandoli rispettivamente ai morsetti del CLEVER OPTOIN0- e OPTOIN1- più OPTOIN+ (comune) per entrambi i PICK - UP vedi schema elettrico (par.6).

#### RIFERIMENTO A SCHEMA ELETTRICO DELLA CLEVER BOX



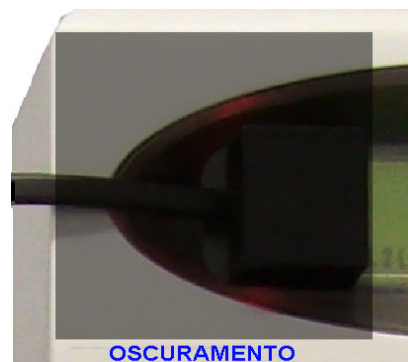
Per il fissaggio del lettore ottico al contatore si raccomanda di pulire preventivamente la superficie del display con un panno imbevuto di alcool ed attendere che lo stesso evapori completamente. Quindi rimossa la pellicola dell'adesivo posto sul fondo del lettore ottico posizionarlo all'angolo sinistro del display del contatore e una volta "centrato" come indicato in figura premere energicamente per 10" in modo da far aderire perfettamente le parti.



E' consigliato ancorare il cavo che esce dal lettore ottico in modo che questo non gravi direttamente sull'adesivo che sostiene il lettore stesso. Al termine applicare l'adesivo nero per oscurare l'ottica avendo l'accortezza di non nascondere la finestra di lettura del display.



**AVVERTENZA:** l'adesivo nero fornito in dotazione serve a limitare l'esposizione alla luce del PICK-UP. Infatti la lettura dell'energia avviene attraverso il rilevamento degli impulsi di luce del led del contatore. La luce diretta disturba la lettura causando errori sulla quantificazione dell'energia. L'adesivo potrebbe non essere sufficiente ad oscurare l'area di accoppiamento quando il contatore non è installato all'interno di un quadro chiuso. In tal caso si raccomanda di effettuare una opportuna struttura di schermatura alla luce diretta.



Se per l'installazione risultasse necessario prolungare il cavo del PICK - UP per raggiungere il CLEVER si potrà utilizzare il cavo schermato cod. COZ00000.

#### 4. ATTIVAZIONE DEL KIT-UTF CESSIONE

Nella procedura di CONFIGURAZIONE IMPIANTO sezione KIT – UTF, inserire il PIN di attivazione che si trova nella CARD della confezione, nel riquadro evidenziato.

##### Kit UTF

Questa area è riservata a coloro che hanno acquistato il KIT UTF. Inserire il PIN del KIT UTF e completare la configurazione specificando la presenza del/dei CLEVER PICK-UP nell'area successiva.

##### PIN UTF

Digitare il PIN del Kit UTF

In caso di problemi di attivazione inviare una mail a [support@connetweb.com](mailto:support@connetweb.com) come indicato:

Oggetto: ATTIVAZIONE KIT – UTF

Testo:

Per il CLEVER Serial Number \_\_\_\_\_ (indicare i 16 caratteri del barcode) registrato presso il Sig. )

\_\_\_\_\_ (indicare Nome e Cognome intestatario del CLEVER) si richiede l'attivazione del KIT - UTF con il seguente PIN \_\_\_\_\_ (indicare il codice di attivazione riportato sulla PIN CARD).  
(indicare un riferimento e un contatto telefonico del richiedente)

L'attivazione generalmente avverrà nell'arco di 24h.

Una volta attivato il kit, apparirà una nuova sezione sul menù utente "Compila Registro UTF". In questa sezione è necessario inserire i dati richiesti per la corretta compilazione dei moduli del registro.

**MENU UTENTE**

Configura il tuo impianto

**Dati Anagrafici Utente**

Caratteristiche Impianto

Posizione Impianto

Modifica Password

Selezione Installatore

Libretto di Manutenzione

**Compila Registro UTF**

Gestisci i tuoi carichi

### CONFIGURAZIONE REGISTRO UTF

**Dati anagrafici**

Ufficio della Dogana di

Licenza N.

Registro N.

Nr. Matricola Contatore di Produzione

Nr. Matricola Contatore di Scambio

K Contatore di Produzione   
Campo non editabile

K Contatore di Scambio   
Campo non editabile

Per attivare il KIT UTF, è necessario inserire la prima lettura che costituisce il punto di partenza del conteggio. Questa consiste nella somma dei 3 valori dell'energia attiva letti nel contatore di produzione.

Esempio: A1 = 13760; A2= 0; A3 = 0

Somma 13760 + 0 + 0 = 13760

Nel riquadro PRODOTTA (kWh) inserire 13760

Qualora i valori riportati nel registro UTF differiscano in modo significativo da quelli dei contatori fiscali è necessario effettuare una nuova lettura ed inserire quindi i nuovi valori nel sistema. Per ottenere una migliore precisione nella rilevazione dei contatori è opportuno effettuare una lettura ogni 6-8 mesi. Si

consiglia comunque di lasciar trascorrere almeno 30 giorni tra una lettura dei contatori fiscali e l'eventuale lettura successiva. Il riquadro in basso elenca le ultime due letture dei contatori fiscali eseguite "manualmente".

#### Letture dei Contatori Fiscali

Compilare i campi sottostanti per inserire una nuova lettura manuale.

Data nuova lettura	<input type="text" value="14/12/2012"/>
Orario nuova lettura	<input type="text" value="10:50"/>
Prodotta (kW)	<input type="text" value="13760"/>
Immessa (kW)	<input type="text" value="0"/>
Prelevata (kW)	<input type="text" value="0"/>

#### ULTIME LETTURE EFFETTUATE

	Prodotta (kW)	Immessa (kW)	Prelevata (kW)
Letture del 12/12/2012, ore 00:00 >>	212,819	0,345	0,215
Letture del 11/12/2012, ore 00:00 >>	212,819	0,345	0,215

\* campi obbligatori

SALVA DATI

## 5. ATTIVAZIONE DEL KIT-UTF SCAMBIO

Nella procedura di CONFIGURAZIONE IMPIANTO sezione KIT – UTF, inserire il PIN di attivazione che si trova nella CARD della confezione, nel riquadro evidenziato.

### Kit UTF

Questa area è riservata a coloro che hanno acquistato il KIT UTF. Inserire il PIN del KIT UTF e completare la configurazione specificando la presenza dei CLEVER PICK-UP nell'area successiva.

#### PIN UTF

Digitare il PIN del Kit UTF

In caso di problemi di attivazione inviare una mail a [support@connetweb.com](mailto:support@connetweb.com) come indicato:

Oggetto: ATTIVAZIONE KIT – UTF

Testo:

Per il CLEVER Serial Number \_\_\_\_\_ (indicare i 16 caratteri del barcode) registrato presso il Sig. )

\_\_\_\_\_ (indicare Nome e Cognome intestatario del CLEVER) si richiede l'attivazione del KIT - UTF con il seguente PIN \_\_\_\_\_ (indicare il codice di attivazione riportato sulla PIN CARD).

(indicare un riferimento e un contatto telefonico del richiedente)

L'attivazione generalmente avverrà nell'arco di 24h.

Una volta attivato il kit, apparirà una nuova sezione sul menù utente "Compila Registro UTF". In questa sezione è necessario inserire i dati richiesti per la corretta compilazione dei moduli del registro.

**MENU UTENTE**

- Configura il tuo impianto
- Dati Anagrafici Utente**
- Caratteristiche Impianto
- Posizione Impianto
- Modifica Password
- Selezione Installatore
- Libretto di Manutenzione
- Compila Registro UTF**
- Gestisci i tuoi carichi

### CONFIGURAZIONE REGISTRO UTF

#### Dati anagrafici

Ufficio della Dogana di	Padova
Licenza N.	8123
Registro N.	1111
Nr. Matricola Contatore di Produzione	123445
Nr. Matricola Contatore di Scambio	98765
K Contatore di Produzione	1
<small>Campo non editabile</small>	
K Contatore di Scambio	1
<small>Campo non editabile</small>	

Per attivare il KIT UTF, è necessario inserire la prima lettura che costituisce il punto di partenza del conteggio. La prima lettura consiste nell'inserimento di 2 dati. Per gli Utenti titolari di impianti connessi in regime di scambio sul posto che avessero sottoscritto un contratto di fornitura in esenzione dazio sul prelievo, è necessaria la lettura di un terzo dato.

**Dato 1:** Consiste nella somma dei 3 valori dell'energia attiva letti nel contatore di produzione.

Esempio: A1 = 13760; A2= 0; A3 = 0

Somma 13760 + 0 + 0 = 13760

Nel riquadro PRODOTTA (kWh) inserire 13760

**Dato 2:** Consiste nella somma dei 3 valori dell'energia attiva immessa letti nel contatore di scambio.

Esempio: A1 = 5740; A2= 537; A3= 0

Somma 5740 + 537 + 0 = 6277

Nel riquadro IMMESSA (kWh) inserire 6277

#### Letture dei Contatori Fiscali

Compilare i campi sottostanti per inserire una nuova lettura manuale.

Data nuova lettura	14/12/2012
Orario nuova lettura	10:50
Prodotta (kW)	13760
Immessa (kW)	6277
Prelevata (kW)	0

Dato 3 (solo per contratti in esenzione dazio sul prelievo): Consiste nella somma dei 3 valori dell'energia attiva prelevata letti nel contatore di scambio.

Esempio: A1 = 1234; A2= 3450; A3= 7320

Somma 1234 + 3450 + 7320 = 12004

Nel riquadro PRELEVATA (kWh) inserire 12004

Qualora i valori riportati nel registro UTF differiscano in modo significativo da quelli dei contatori fiscali è necessario effettuare una nuova lettura ed inserire quindi i nuovi valori nel sistema. Per ottenere una migliore precisione nella rilevazione dei contatori è opportuno effettuare una lettura ogni 6-8 mesi. Si consiglia comunque di lasciar trascorrere almeno 30 giorni tra una lettura dei contatori fiscali e l'eventuale lettura successiva. Il riquadro in basso elenca le ultime due letture dei contatori fiscali eseguite "manualmente".

#### Letture dei Contatori Fiscali

Compilare i campi sottostanti per inserire una nuova lettura manuale.

Data nuova lettura	14/12/2012
Orario nuova lettura	10:50
Prodotta (kW)	13760
Immessa (kW)	6277
Prelevata (kW)	12004

#### ULTIME LETTURE EFFETTUATE

	Prodotta (kW)	Immessa (kW)	Prelevata (kW)
Letture del 14/12/2012, ore 10:50 >>	13760	6277	12004
Letture del 12/12/2012, ore 00:00 >>	212.819	0,345	0,215

\* campi obbligatori

SALVA DATI

## 6. CONFIGURAZIONE DELL'IMPIANTO PER ATTIVAZIONE DEL PICK - UP

Dopo aver effettuato la registrazione del PIN, è necessario configurare il la sezione CLEVER PICK – UP per informare il sistema sulla tipologia di contatori presenti nell'impianto. A tal fine, se l'apparato è in cessione totale, selezionare nell'area Pick – Up Produzione il campo Wired. Selezionare quindi nel menù a tendina il tipo di contatore su cui si è applicato il dispositivo.

Se l'apparato è in scambio sul posto, ripetere l'operazione anche per il campo relativo al Pick – Up Scambio.

Qualora il modello del contatore proposto non figurasse nell'elenco si prega di comunicare il modello a

[support@connetweb.com](mailto:support@connetweb.com).

**AVVERTENZA:** E' di fondamentale importanza ai fini della lettura selezionare il corretto modello di contatore.

#### Clever Pick-up

Quest'area è riservata a chi ha acquistato i lettori di contatore CLEVER PICK-UP (radio o wired) e a chi ha acquistato il KIT UTF. In caso contrario i campi debbono essere lasciati in posizione ASSENTE.

Pick-up Produzione: utilizzo \*

Assente **Wired** Radio

Pick-up Produzione: modello contatore \*

GEM (ENEL)

Pick-up Scambio: utilizzo \*

Assente **Wired** Radio

Pick-up Scambio: modello contatore \*

Landys+Gyr Lennt (ACEA)

Seleziona un modello...

GEM (ENEL)

**Landys+Gyr Lennt (ACEA)**

Segnale **Allarme**

#### Connessioni I/O

Utilizzo Ingresso 1 \*

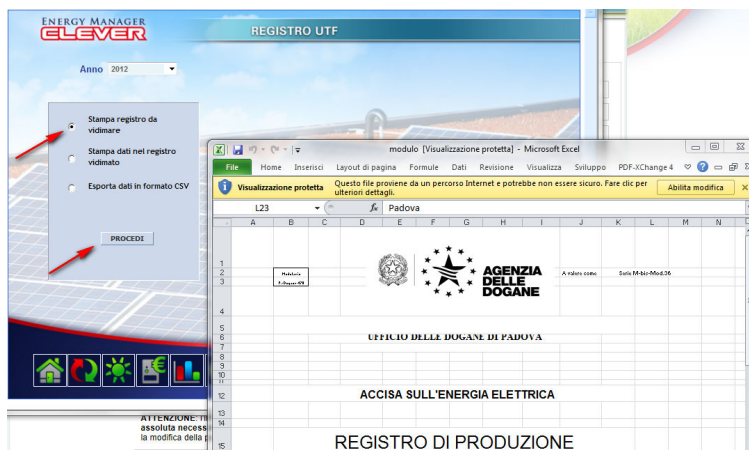
## 7. COMPILAZIONE DEL REGISTRO UTF



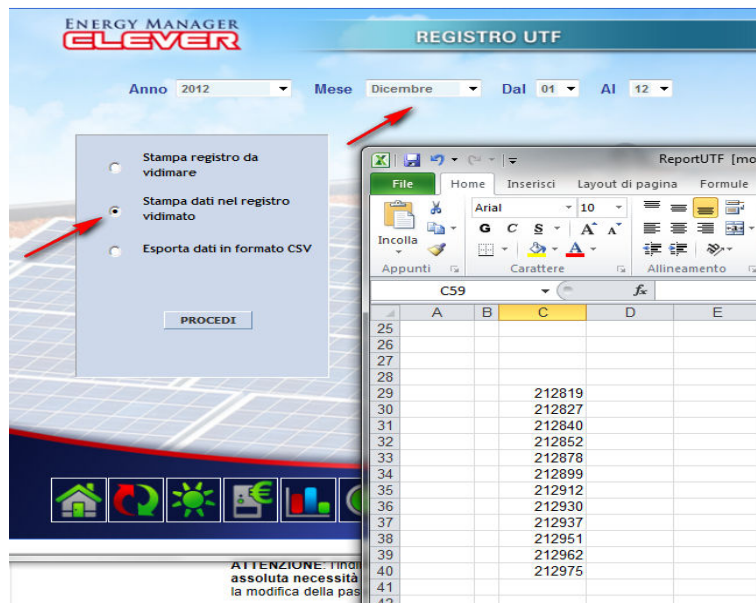
Per poter avviare la compilazione automatica delle letture, cliccare sull'apposito tasto nel sottomenu "Guarda l'impianto" accedendo alle seguenti funzioni:

- A. Stampa registro da vidimare
- B. Stampa letture giornaliere nel registro vidimato
- C. Esporta letture giornaliere in formato CSV

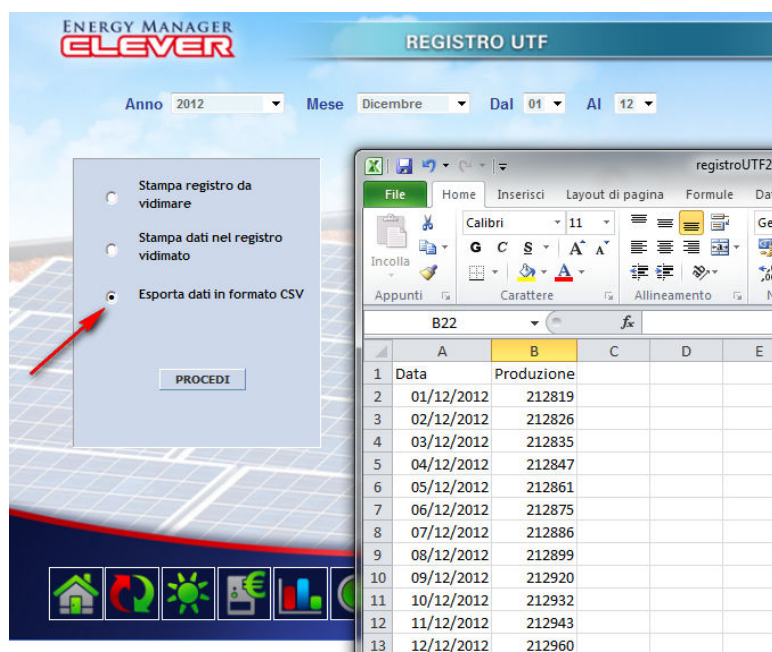
- A. **Stampa registro da vidimare.** Questa funzione permette di generare un file EXCEL contenente il corpo del registro UTF (annuale) da stampare e far vidimare presso l'Ufficio delle Dogane della zona di competenza. Per fare ciò è sufficiente selezionare l'anno di interesse e premere il tasto OK. Il file generato è già predisposto per la stampa su fogli formato A4. Per avere il corpo del registro da vidimare in formato cartaceo basta semplicemente stampare il file EXCEL. **AVVERTENZA:** L'eventuale modifica del formato proposto dal foglio elettronico comporta problemi di disallineamento con la successiva stampa delle letture giornaliere (vedi punto B).



- B. **Stampa letture giornaliere nel registro vidimato.** Questa funzione permette di generare un file EXCEL contenente le letture automatiche dei contatori (mensili) da stampare nel registro generato al punto precedente e vidimato. Per fare ciò è sufficiente selezionare l'anno, il mese e l'intervallo di giorni all'interno del mese che si desidera stampare e premere il tasto OK. Il file EXCEL generato è predisposto per la corretta stampa dei dati all'interno delle relative caselle del registro UTF sopra generato. Per fare la stampa inserire quindi nella stampante il foglio vidimato del mese selezionato e stampare il file EXCEL. **AVVERTENZA:** L'eventuale modifica del formato proposto dal foglio elettronico comporta problemi di disallineamento con i moduli del registro.



- C. **Esporta letture giornaliere in formato CSV.** Questa funzione permette l'esportazione delle letture automatiche in formato csv facilmente consultabile con i comuni programmi di gestione per fogli elettronici (Excel, Calc, ...). Qualora l'Ufficio delle Dogane della vostra zona non dovesse accettare il modulo da noi proposto al punto 1, è possibile utilizzare le funzioni del foglio elettronico per dimensionare quanto esportato da questa funzione per adattarlo al modulo della Vostra zona o in alternativa ricopiare manualmente i dati generati sul Vostro registro vidimato.





8. SCHEMA ELETTRICO DI COLLEGAMENTO

